

# 2025

## CALENDRIER DE COLLECTE des déchets

# VERGIGNY



COMMUNAUTÉ DE COMMUNES

Accueil : 03 86 80 50 50

Service déchets : 03 86 43 46 43

JOUR DE COLLECTE EXCEPTIONNELLEMENT MODIFIÉ →

JANVIER	FÉVRIER	MARS	AVRIL	MAI	JUIN	JUILLET	AOÛT	SEPTEMBRE	OCTOBRE	NOVEMBRE	DÉCEMBRE	JAN. 2026
1 M <i>Jour de l'An</i> 01	1 S	1 S	1 M	1 J <i>Fête du travail</i>	1 D	1 M	1 V	1 L	1 M 40	1 S <i>Toussaint</i>	1 L	1 J <i>Jour de l'An</i>
2 J	2 D	2 D	2 M 14	2 V	2 L	2 M 27	2 S	2 M	2 J	2 D	2 M	2 V
3 V	3 L	3 L	3 J	3 S	3 M	3 J	3 D	3 M 36	3 V	3 L	3 M 49	3 S
4 S →	4 M	4 M	4 V	4 D	4 M 23	4 V	4 L	4 J	4 S	4 M	4 J	4 D
5 D	5 M 06	5 M 10	5 S	5 L	5 J	5 S	5 M	5 V	5 D	5 M 45	5 V	5 L
6 L	6 J	6 J	6 D	6 M →	6 V	6 D	6 M 32	6 S	6 L	6 J	6 S	6 M
7 M	7 V	7 V	7 L	7 M 19	7 S	7 L	7 J	7 D	7 M	7 V	7 D	7 M 02
8 M 02	8 S	8 S	8 M	8 J <i>Armistice 1945</i>	8 D <i>Pentecôte</i>	8 M	8 V	8 L	8 M 41	8 S	8 L	8 J
9 J	9 D	9 D	9 M 15	9 V	9 L <i>Lundi</i>	9 M 28	9 S	9 M	9 J	9 D	9 M	9 V
10 V	10 L	10 L	10 J	10 S	10 M	10 J	10 D	10 M 37	10 V	10 L	10 M 50	10 S
11 S	11 M	11 M	11 V	11 D	11 M 24	11 V	11 L	11 J	11 S	11 M	11 J	11 D
12 D	12 M 07	12 M 11	12 S	12 L	12 J	12 S	12 M	12 V	12 D	12 M 46	12 V	12 L
13 L	13 J	13 J	13 D	13 M	13 V	13 D	13 M 33	13 S	13 L	13 J	13 S	13 M
14 M	14 V	14 V	14 L	14 M 20	14 S	14 L <i>Fête nationale</i>	14 J	14 D	14 M	14 V	14 D	14 M 03
15 M 03	15 S	15 S	15 M	15 J	15 D	15 M	15 V <i>Assomption</i>	15 L	15 M 42	15 S	15 L	15 J
16 J	16 D	16 D	16 M 16	16 V	16 L	16 M 29	16 S	16 M	16 J	16 D	16 M	16 V
17 V	17 L	17 L	17 J	17 S	17 M	17 J	17 D	17 M 38	17 V	17 L	17 M 51	17 S
18 S	18 M	18 M	18 V	18 D	18 M 25	18 V	18 L	18 J	18 S	18 M	18 J	18 D
19 D	19 M 08	19 M 12	19 S	19 L	19 J	19 S	19 M	19 V	19 D	19 M 47	19 V	19 L
20 L	20 J	20 J	20 D <i>Pâques</i>	20 M	20 V	20 D	20 M 34	20 S	20 L	20 J	20 S	20 M
21 M	21 V	21 V	21 L <i>Lundi de Pâques</i>	21 M 21	21 S	21 L	21 J	21 D	21 M	21 V	21 D	21 M 04
22 M 04	22 S	22 S	22 M	22 J	22 D	22 M	22 V	22 L	22 M 43	22 S	22 L	22 J
23 J	23 D	23 D	23 M 17	23 V	23 L	23 M 30	23 S	23 M	23 J	23 D	23 M	23 V
24 V	24 L	24 L	24 J	24 S	24 M	24 J	24 D	24 M 39	24 V	24 L	24 M 52	24 S
25 S	25 M	25 M	25 V	25 D	25 M 26	25 V	25 L	25 J	25 S	25 M	25 J <i>Noël</i>	25 D
26 D	26 M 09	26 M 13	26 S	26 L	26 J	26 S	26 M	26 V	26 D ☹️ -1h	26 M 48	26 V	26 L
27 L	27 J	27 J	27 D	27 M	27 V	27 D	27 M 35	27 S	27 L	27 J	27 S	27 M
28 M	28 V	28 V	28 L	28 M 22	28 S	28 L	28 J	28 D	28 M	28 V	28 D	28 M 05
29 M 05	Zone A	29 S	29 M	29 J <i>Ascension</i>	29 D	29 M	29 V	29 L	29 M 44	29 S	29 L	29 J
30 J	Zone B	30 D 🕒 +1h	30 M 18	30 V	30 L	30 M 31	30 S	30 M	30 J	30 D	30 M →	30 V
31 V	Zone C	31 L	31 L	31 S	31 J	31 J	31 D	31 V	31 V	31 M 01	31 S	31 S

Sacs jaunes 
 Sacs noirs  
 à sortir la veille au soir

Changement  
 d'heure national

COMMUNAUTÉ DE COMMUNES SEREIN ET ARMANCE - 37 avenue du Général Leclerc 89600 SAINT-FLORENTIN

Du lundi au vendredi : 9h - 12h / 14h - 17h | [www.cc-sereinarmance.fr](http://www.cc-sereinarmance.fr) | [dechets@cc-sereinarmance.fr](mailto:dechets@cc-sereinarmance.fr)


# 2025


CALENDRIER  
DE COLLECTE  
des déchets


# VERGIGNY


**Serein et  
Armance**  
COMMUNAUTÉ DE COMMUNES  
Accueil : 03 86 80 50 50  
Service déchets : 03 86 43 46 43

## BON À SAVOIR


 Sacs et bacs doivent être sortis la veille au soir.

 Les sacs contenant des déchets indésirables (verre, cartons bruns, branchages...) ne sont pas collectés.

 Les camions ne circulant pas à heures fixes, les sacs et les bacs doivent rester sur le trottoir tant qu'ils ne sont pas ramassés.

 Depuis le 1er janvier 2024, le tri alimentaire est obligatoire en France. Des composteurs de 300 et 600 litres sont en vente à la CCSA.

**Ce que la CCSA ne fait pas !**

 **Elle ne fournit pas** de bacs. Les usagers voulant s'équiper d'un conteneur adapté aux véhicules de collecte doivent le choisir aux normes NF ou CE.

**Elle ne distribue pas** de sacs jaunes aux usagers. Ils sont disponibles dans toutes les mairies du territoire.

**Elle ne collecte pas** les encombrants et les déchets verts.

**Partenaires de la CCSA**

 [www.citeo.com](http://www.citeo.com)

 [www.dechetscentreyonne.fr](http://www.dechetscentreyonne.fr)

## JE TRIE À LA MAISON



**SACS JAUNES ▶ Emballages ménagers bien vidés et pas lavés**

**En plastique :** bouteilles, flacons, sacs, tubes de dentifrice, pots et barquettes...

**En métal :** conserves, cannettes, aérosols et bidons...

**En cartonnage :** paquets de gâteaux, emballages yaourts, boîtes à oeufs...

**+ tous les papiers :** enveloppes, magazines, catalogues...



**SACS NOIRS ▶ Tout ce qui n'est pas recyclable :** déchets d'hygiène (couches, coton-tiges, brosses à dents...); mégots; sacs d'aspirateurs; mouchoirs et essuie-tout; vaisselle jetable en plastique; bris de verre et de miroirs, vaisselle cassée...

## JE DÉPOSE EN PAV\*



**BORNES À VERRE ▶**

Pots, bocaux, flacons et bouteilles non lavés, sans bouchon, ni couvercle, ni capsule.

\* Points d'apport volontaire



**BORNES À TEXTILE ▶**

Vêtements, linge de maison, jouets en tissu, chaussures liées par paire, petite maroquinerie (ceinture, porte-monnaie, sac à main...)

## JE FAIS MON COMPOST



**DANS MON COMPOSTEUR ▶**

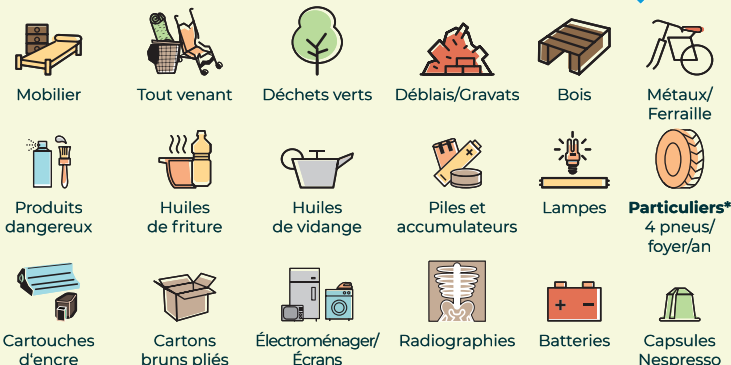
Deux tiers de matières «vertes» (humides) : épluchures de fruits et légumes, restes de repas (hors viande et poisson), marc de café avec filtre, sachets de thé, coquilles d'oeufs, gazon en fines couches, fleurs fanées... Un tiers de matières «brunes» (sèches) : essuie-tout et serviettes papier usagés, sacs kraft, feuilles mortes, copeaux, paille, foin... Ventiler et remuer régulièrement le mélange qui ne doit être ni trop humide ni trop sec.

## JE VAIS EN DÉCHÈTERIE

Accès aux trois déchèteries du territoire avec une carte d'entrée obligatoire disponible gratuitement au siège de la Communauté de communes.



### DÉCHETS ACCEPTÉS



\*Les professionnels sont tenus de s'adresser à leurs propres filières de récupération.

### DÉCHETS REFUSÉS

Les ordures ménagères, les boues et matières de vidanges, les restes ou cadavres d'animaux, les médicaments et déchets hospitaliers, les produits inflammables ou explosifs, les pneus PL et agricoles, les bouteilles de gaz, les extincteurs, l'amiante.

### HORAIRES D'OUVERTURE DES DÉCHÈTERIES

	Brienon/A Rue du Boutoir	St-Florentin 29 rue J. Moulin	Seignelay Sur la D84 dir. Hauterive
<b>Lundi</b>	10 h - 12 h / 14 h - 17 h*	10 h - 12 h / 14 h - 17 h*	10 h - 12 h / 14 h - 17 h*
<b>Mardi</b>	Fermé	10 h - 12 h / 14 h - 17 h*	10 h - 12 h / 14 h - 17 h*
<b>Mercredi</b>	10 h - 12 h / 14 h - 17 h*	10 h - 12 h / 14 h - 17 h*	10 h - 12 h / 14 h - 17 h*
<b>Jeudi</b>	10 h - 12 h / 14 h - 17 h*	10 h - 12 h / 14 h - 17 h*	Fermé
<b>Vendredi</b>	10 h - 12 h / 14 h - 17 h*	10 h - 12 h / 14 h - 17 h*	10 h - 12 h / 14 h - 17 h*
<b>Samedi</b>	10 h - 12 h / 14 h - 17 h*	9 h - 12 h / 14 h - 17 h*	10 h - 12 h / 14 h - 17 h*

\* 18 h en horaire d'été. Fermé tous les jours fériés.

Conception : CCSA 08-2024

**POUR RÉDUIRE  
VOS DÉCHETS**

**REFUSEZ** les publicités dans vos boîtes à lettres (autocollants «Stop-pub» disponibles à la CCSA).

**ACHÉTEZ** en vrac, local, d'occasion pour réduire les emballages, le gaspillage alimentaire, les énergies.

**PROLONGEZ** la durée de vie des meubles et des objets : relookez, réparez, donnez...

**RECYCLEZ** au maximum en triant dans les sacs jaunes, en points d'apport volontaire et en déchèterie.

**SI VOUS POSÉDEZ UN JARDIN :** compostez vos restes alimentaires, paillez avec vos déchets végétaux...