



# DÉCOUVRIR **SEREIN** et **ARMANCE**

En Bourgogne, à 1 h 30 de Paris



# DÉCOUVRIR une petite ville qui monte

## BALADE DANS SAINT-FLORENTIN

Au cœur de l'Yonne, bordé par l'Armanche et le canal de Bourgogne, Saint-Florentin est le centre bourg du territoire Serein et Armanche.

Singulière par sa topographie, Saint-Florentin (4 500 habitants) est une « ville-terrasse » qui se découvre au gré de ses escaliers et de ses rues en pente.

Point de départ de la visite : un coin de verdure dans le bas de la ville au cœur des faubourgs. Promenez-vous dans le jardin de l'Octroi, véritable havre de paix, abritant, entre autres installations, le théâtre de verdure *Léo Ferré*. Découvrez une curiosité architecturale : le pont-canal construit au XIXe siècle.

Poursuivez votre tour par le port de plaisance.

Empruntez le chemin de halage : il vous conduira jusqu'à l'écluse 108. Passez devant la Maladrerie, ancienne léproserie, et remontez doucement vers la ville, au milieu des jardins. Vous apercevez le Prieuré (ancien couvent de Chanoines et d'Hospitalières). En arrivant en haut de sa butte, admirez le panorama sur la vallée et rêvez aux fanfares qui animaient le kiosque à musique au début du siècle dernier. Parcourez les ruelles et découvrez la tour des Cloches, unique vestige des fortifications du XIIe siècle.

Continuez de flâner dans les ruelles à pans de bois du « vieux Saint-Flo » ou passez par le centre-ville commerçant en montant la Grande Rue.

Arrivé sur la place, la Fontaine aux dragons de bronze vous intriguera. Elle rend hommage à Sainte Béate, Sainte Barbe, Saint Martin... et Saint Florentin.

Levez les yeux... Un cadran solaire agrémenté la façade d'une maison.

Et en contournant l'église, vous pourrez dévaler les 52 marches du belvédère dit *La Montagne* pour rejoindre votre point de départ.

Bonne promenade!





# Projets de vi(II)e

## DES AXES DE RÉFLEXIONS POUR LES HABITANTS ET LES TOURISTES

Le centre-ville de Saint-Florentin est un espace qui se doit de rester vivant, habité et fréquenté.

L'îlot du Courquillon, cœur de ville niché au pied de l'église classée Monument historique fait l'objet d'un travail de réhabilitation conséquent.

Ce projet de ville relève le défi de combiner la préservation d'un riche bâti historique avec la possibilité de vivre et de travailler en centre-ville.

Les problématiques d'aménagement, de circulation, d'accès à la ville et de stationnement solutionnées, l'îlot du Courquillon proposera des espaces commerciaux et/ou de services et des logements de qualité, diversifiés et innovants... le tout répondant aux exigences patrimoniales et environnementales.

La Ville a mis en place une aire de mise en valeur de l'architecture et du patrimoine qui garantit que les aménagements et rénovations en matière de réhabilitation ou de construction n'altèrent pas la qualité de l'environnement.

# LE PATRIMOINE du vert et des pierres



## LE VERT ET L'EAU DE BOURGOGNE

Bienvenue en pays Bourguignon !  
Situé au nord-est de l'Yonne, en Bourgogne-Franche-Comté, le territoire Serein et Armance est traversé par le canal de Bourgogne et bordé par les forêts d'Othe et de Pontigny. Il dispose d'un espace naturel et préservé où parcours sportifs, points de vue imprenables, coins de nature préservés sont autant de façons de le découvrir. Le pays chablisien et les châteaux du Tonnerrois sont d'autres attraits à proximité de Serein et Armance.

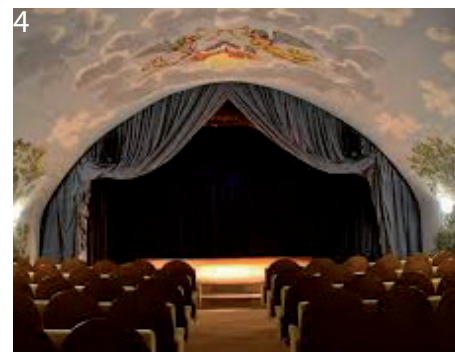
## SECRETS D'HISTOIRE

L'église gothique et Renaissance de Saint-Florentin (1) est particulière à plus d'un titre. Impressionnante par ses dimensions et son architecture hors du commun, elle domine le cœur de la ville au-dessus des toits. Privée de nef, cette imposante église paroissiale ne fut jamais terminée. Elle abrite un ensemble exceptionnel de vitraux du XVI<sup>e</sup> siècle de l'école troyenne, l'un des rares jubés en pierre subsistant en France et une statuaire remarquable.

Pour les amateurs du «Beau XVI<sup>e</sup> siècle» : direction Germigny, Saint-Florentin, Turny, Neuvy-Sautour, Ormoy pour admirer les statues d'église, étonnantes d'expressivité et de détails sculptés.

Le petit patrimoine, plus discret mais tout aussi recherché et riche d'enseignement que les monuments majeurs, est à signaler : lavoirs impluvium ovales ou rectangulaires à Esnon, Villiers-Vineux, Paroy-en-Othe, Briennon/Armançon ou calvaires et croix à Lassigny, Mont-Saint-Sulpice, Jaulges, Héry, Soumaintrain.

Autres curiosités : le clocher toscan à Percey, le lavoir au toit en verre à Bellechaume (2), la chapelle de la Bonne Mort (3) et son panorama à Chailley, la halle en bois signée Colbert à Seignelay, les statues en pierre polychrome de l'église Saint-Roch à Butteaux, le clocher séparé de l'église Saint-André à Avrolles, les vitraux modernes contrastant avec le portail roman de l'église Saint-Martin à Chéu, les fonts baptismaux et le corbillard hippomobile (3) dans l'église Saint-Mammés de Turny, la grande croix et son calvaire dans l'église Saint-Symphorien-d'Autun à Neuvy-Sautour et le très actif Théâtre Perché (4) à Briennon/Armançon (80 places nichées sous les combles de l'Hôtel de Ville)...



# VIE ÉCONOMIQUE

## entreprises

### UNE VOLONTÉ D'ENTREPRENDRE

Plus de 750 entreprises sont répertoriées sur le territoire.

Implantées depuis des décennies, de nombreuses d'entre elles sont d'envergure nationale ou internationale et exercent leurs activités dans des domaines très diversifiés (pyrotechnie, aluminium, galvanisation, thermoformage, alimentaire, friction, bois...).

Plus récemment, des porteurs de projet innovant dans le domaine de l'énergie ont installé leur entreprise sur le territoire.

Forte de ce constat, la Communauté de communes Serein et Armance s'est engagée dans une stratégie très volontaire de soutien aux activités commerciales et artisanales.



Un prix au mètre carré particulièrement abordable, la proximité des autoroutes, un accompagnement complet de la CCSA et de ses partenaires et un éventail d'avantages fiscaux et sociaux favorisent l'implantation des porteurs de projets sur le territoire.

# artisanat

## UNE VÉRITABLE ÉNERGIE

Dans l'Yonne, la densité du tissu artisanal est inférieure à la moyenne nationale. Pourtant le marché existe et l'offre a du mal à combler la demande.

En Serein et Armance, sont disponibles des locaux ainsi que des zones d'activité économique aménagées, divisibles en lots de taille adaptée à la demande, entièrement viabilisés et à des prix attractifs.



# commerce

## DES OPPORTUNITÉS À SAISIR

Pour reconquérir les centres-bourgs et dynamiser le commerce local existant, plusieurs possibilités émergent : combler les besoins insuffisamment satisfaits (équipement de la personne, de la maison, alimentaire), exploiter les tendances actuelles (bio, bien-être) et expérimenter de nouvelles formules (magasins éphémères ou partagés)...



L'emploi ouvrier qualifié représente une part importante de la population locale du fait du bassin d'emploi industriel. Par ailleurs, l'emploi en libéral ainsi que les professions intellectuelles supérieures sont en nette hausse avec le déploiement d'activités franciliennes sur notre territoire.

# PRENDRE L'AIR

## activités sport & loisirs



### PRENDRE DE LA HAUTEUR

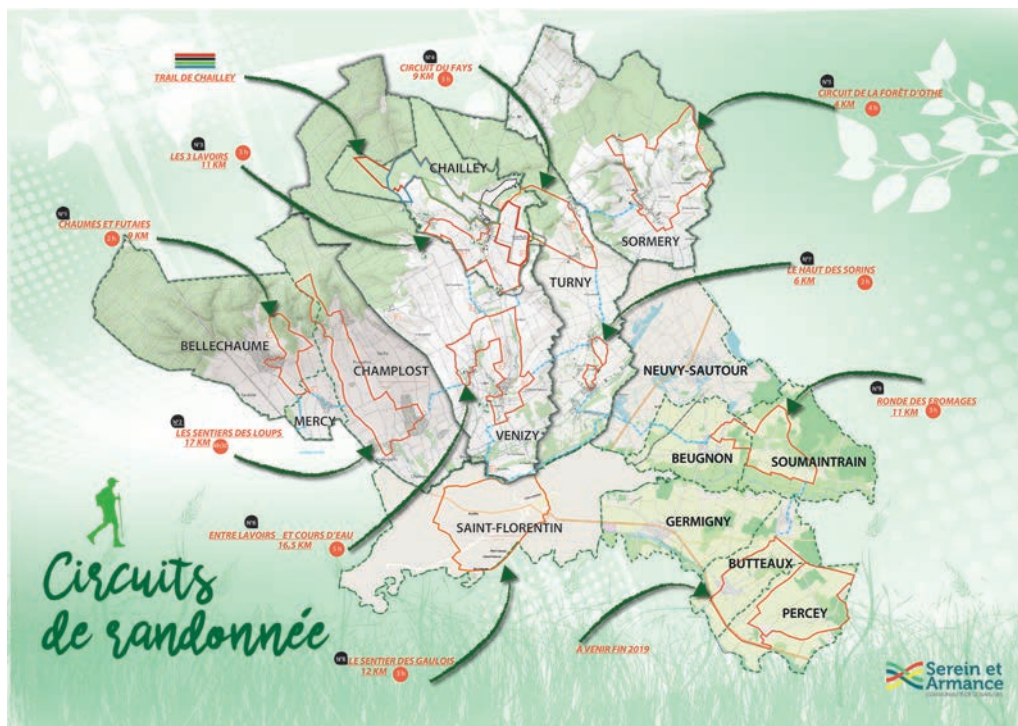
40 000 visiteurs par an : c'est le nombre de visiteurs que reçoit l'aérodrome de Saint-Florentin / Chéu.

Plusieurs associations se partagent l'espace aérien.

- Aviation de loisirs : baptêmes de l'air, brevets de pilotage, club house...
- Vol à voile : initiation en planeur bi-place, stages de pilotage, modules de formation...
- Parachutisme : tandem, saut d'initiation, stage PAC, stage d'ouverture automatique mais aussi vol relatif, freefly et coaching.



## RANDONNÉES



## PÉTANQUE ET TENNIS

Le boulodrome Serein et Armance à Saint-Florentin couvre une superficie de 1400 m<sup>2</sup> et abrite 26 terrains de jeu non roulants. Il est ouvert aux licenciés de la discipline et à tous les clubs du territoire. Le centre tennistique situé à Vergigny dispose de 2 courts couverts et 3 en extérieur, de courts de padel, d'un club-house, d'une salle de debriefing, de mini-filets pour les très jeunes et accueille des tournois nationaux homologués.



# AU FIL DE L'EAU atout majeur

## CANAL DE BOURGOGNE

Outre la halte nautique de Brienon/Armançon, le port de plaisance et le chantier fluvial de Saint-Florentin, cette artère aquatique historique réserve de belles surprises. Les amateurs de balades non motorisées empruntent le chemin de halage (véloroute sur 200 km) et rejoignent des écluses qui, parfois, méritent une halte pour en apprécier le patrimoine éclusier (double



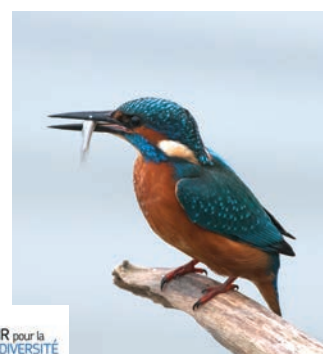
écluse à Germigny, pont-canal à Saint-Florentin, maisons éclusières de style à Brienon/Armançon). Les pêcheurs en eau douce en font un lieu de rendez-vous prisé, les peintres et photographes s'inspirent de la faune et la flore alentours... et les camping-caristes apprécient l'aire de stationnement confortable avec vue sur les eaux tranquilles du port.



## RÉSERVE ORNITHOLOGIQUE DE BAS REBOURSEAUX

Située entre Champagne et Bourgogne, sur le chemin de nombreux oiseaux migrateurs, la réserve ornithologique de Bas-Rebourseaux offre une diversité de milieux : plan d'eau avec talus et bancs de sable, mares et bras morts, roselière, ripisylve, friche à graminées, bosquets et haie bocagère. Ces milieux de vie sont recherchés par une grande diversité d'espèces.

Traversée par l'Armançon, la réserve couvre une trentaine d'hectares : jumelles et bonnes chaussures sont fortement conseillées pour parcourir l'endroit et profiter es panneaux d'information et du parcours de découverte.



Photos J.- P. LEAU

## CAMPING DE L'ARMANÇON

Sous le pont de l'ancienne ligne de chemin de fer, à proximité de Saint-Florentin et de son port de plaisance, niché sur l'une des rives de l'Armançon au cœur d'un espace semi-ombragé de trois hectares, ce camping 2 étoiles accueille les adeptes de la simplicité et du slow-tourisme.

À quelques coups de pédales du canal de Bourgogne et des chemins verts, l'endroit répond aux besoins des cyclotouristes avec des abris à vélos sécurisés, un espace entretien avec lavage, gonflage et accessoires (kit de réparation, outils...) et des hébergements locatifs adaptés.



# TERROIR SECRET

## les bonnes adresses

### PRODUCTEURS ET ARTISANS

Des artisans ouvrent leur atelier pour partager leurs secrets et leur savoir-faire avec les curieux et les amateurs de produits bio. D'autres espaces sont ouverts au public et témoignent de la vie rurale et artisanale d'autrefois.



#### L'HUILERIE CENTENAIRE

Production, filtrage, mise en bouteille et scellage à la cire pour une meilleure conservation. Toutes les étapes de la fabrication sont effectuées sur place depuis 1809. Et parce qu'une « huilerie qui travaille est une mémoire vivante », l'endroit, presque un musée, se visite sur rendez-vous.



#### LA FABRICATION DU SOUMAINTRAIN

Pour tout savoir de ce fromage et de son cousin le *saint-florentin*, rendez-vous dans les quelques fermes fromagères (adresses à l'Office de Tourisme) qui vendent le produit et dispensent recettes et conseils.

## LES BRASSERIES ARTISANALES

Soif d'authenticité et d'originalité ? Curieux de connaître le processus de création de la boisson la plus vendue dans le monde ? Direction Butteaux et Sormery pour découvrir les secrets de fabrication des bières de Serein et Armance, des matières premières jusqu'à l'embouteillage.



## LE MUSÉE GOURMAND

À Chailley, un endroit singulier abrite la mémoire de Marcel le boulanger. Dans son fournil qui fait aujourd'hui office de petit musée du pain, ses outils racontent l'histoire d'un métier, presque un art, et de ses traditions séculaires.



## LE MUSÉE EN FLORENTINOIS

Entre la Vénus de Milo, un serpent d'église, et un cabinet de curiosités, petits et grands plongent dans l'histoire de Saint-Florentin et de ses alentours. Avec des vitrines interactives, une salle de vidéoprojection et un espace dédié à des expositions temporaires, ce musée est aussi un espace bien ancré dans le XXI<sup>e</sup> siècle.

# SUCCOMBER à la gourmandise



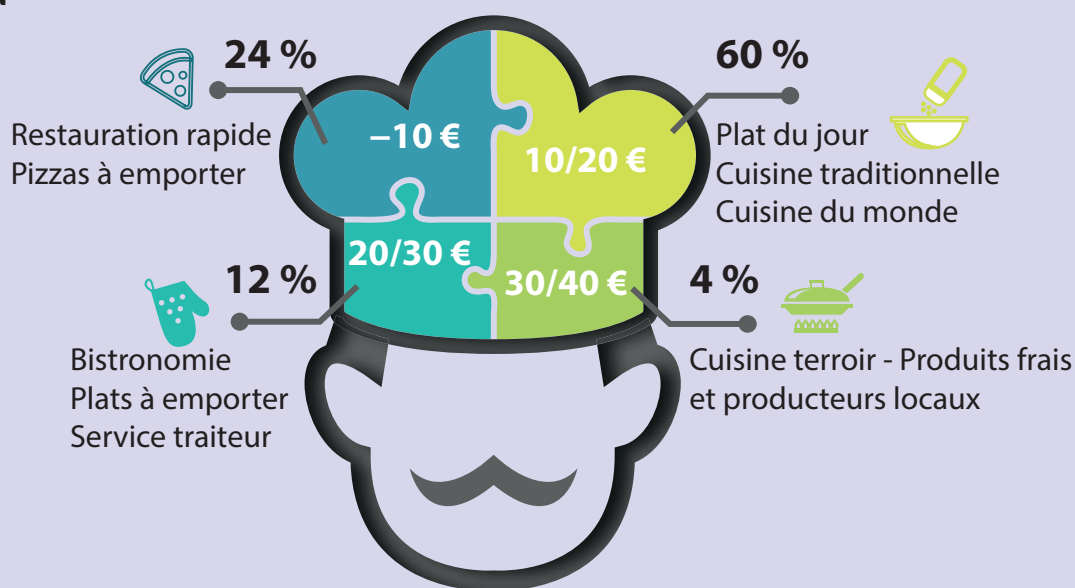
## LES PRODUITS LOCAUX

Quoi mettre dans son panier ? Les produits du terroir font la richesse d'un territoire et on n'en manque pas en Serein et Armançe ! On les déniché sur les marchés, chez les producteurs des alentours et dans la *Petite Boutique* de l'Office de Tourisme à Saint-Florentin.

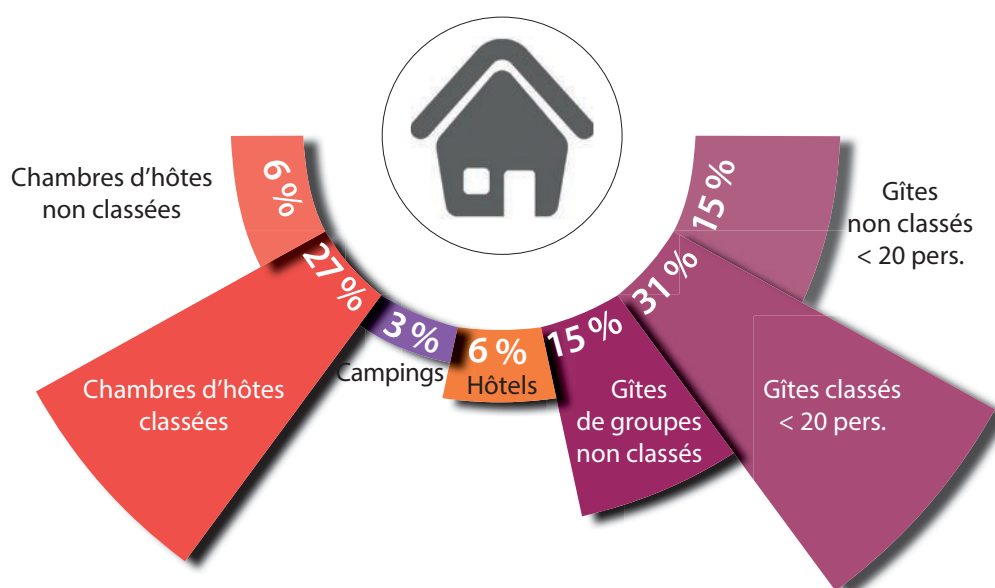
- Fromages : soumaintrain et saint-florentin
- Cornichons à Chemilly/Yonne
- Huiles de table à Brienon/Armançon
- Farine à Seignelay
- Bière artisanale à Butteaux et Sormery
- Viande charolaise à Seignelay
- Pain et farine à Lasson

# PRÉPARER son séjour

## LA RESTAURATION

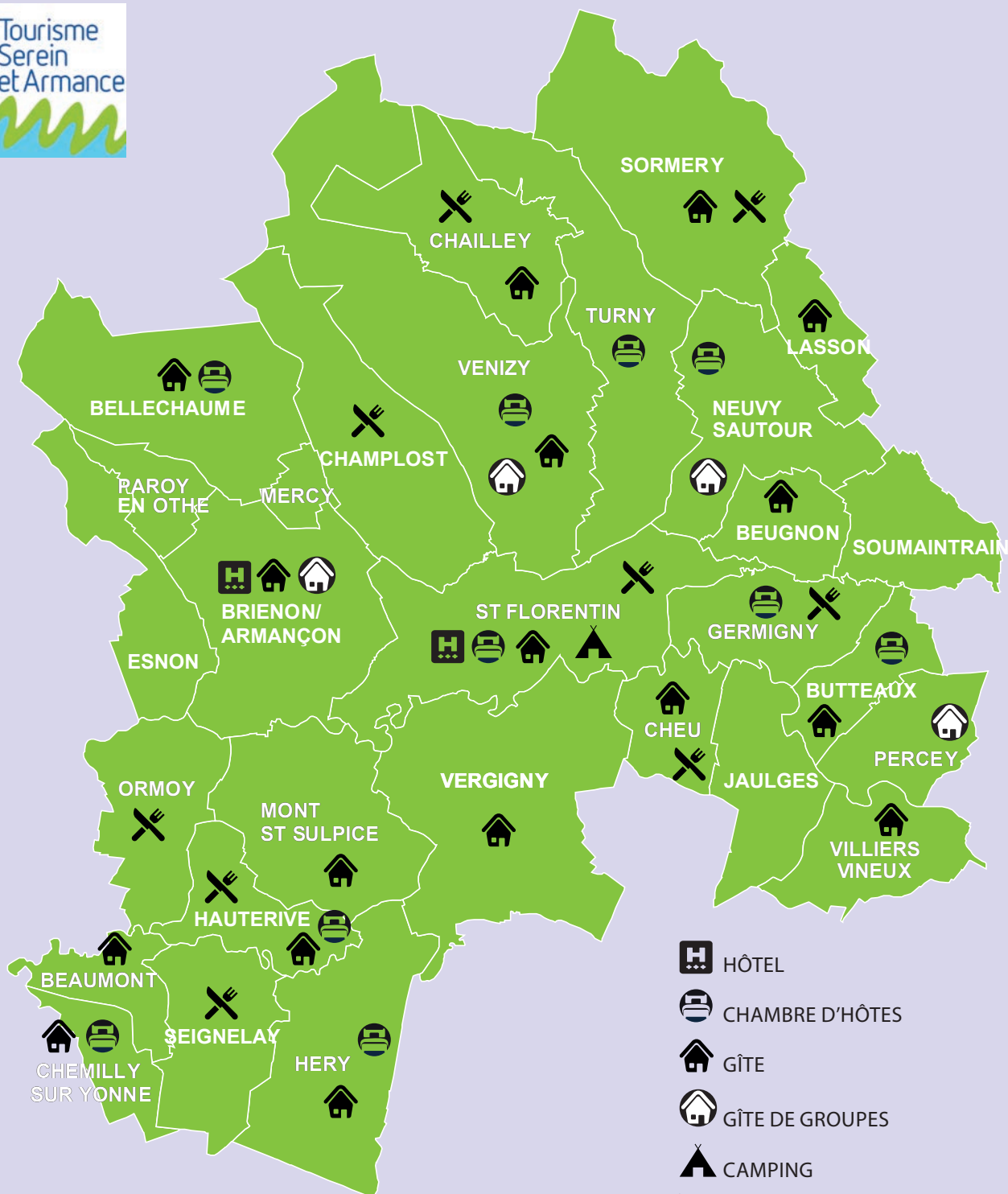


## L'HÉBERGEMENT



Saint-Florentin vise à diversifier et qualifier l'offre d'hébergement de son territoire. La construction d'un hôtel 3 étoiles au port de plaisance est à l'étude

# MANGER & DORMIR en Serein et Armance



- HÔTEL
- CHAMBRE D'HÔTES
- GÎTE
- GÎTE DE GROUPES
- CAMPING
- RESTAURATION



# SORTIR

## les temps forts



**Fantastic Picnic**



# LES IDÉES EN PLACE

## projets en vue

### CENTRE AQUATIQUE

Prévu pour 2022 et implanté sur le port de Saint-Florentin, à proximité du pont-canal ce nouvel équipement offrira des infrastructures uniques avec un panel d'activités très diversifié pour tous les publics (scolaires, familles, sportifs).

Bassin sportif de 25 mètres et six lignes d'eau, pataugeoire pour les enfants, bassin ludique pour la pratique de l'aqua-training et de l'aqua-gym, espace forme et bien-être qui permettra de combiner sport et détente (sauna et salle de training). L'ensemble du projet est conçu dans le respect des principes de qualité environnementale.



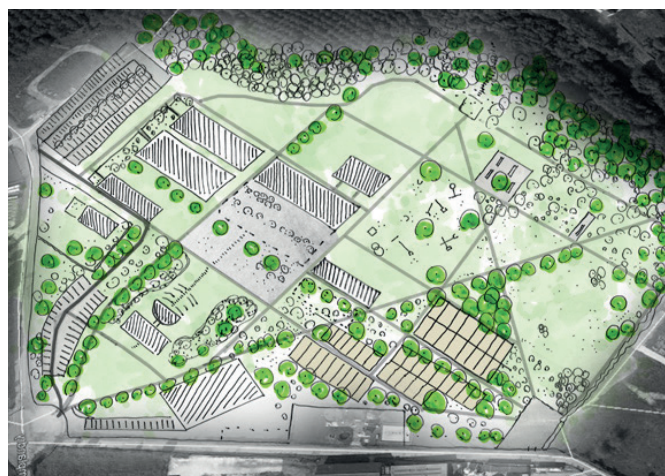
## ÉCOLE DE MUSIQUE

La nouvelle école, en 2021, abritera musiques actuelles (amplifiées, chansons et musiques du monde, jazz, rock) avec un studio pédagogique d'enregistrement et musique classique (en partenariat, pour certains instruments, avec l'Harmonie municipale de saint-Florentin).



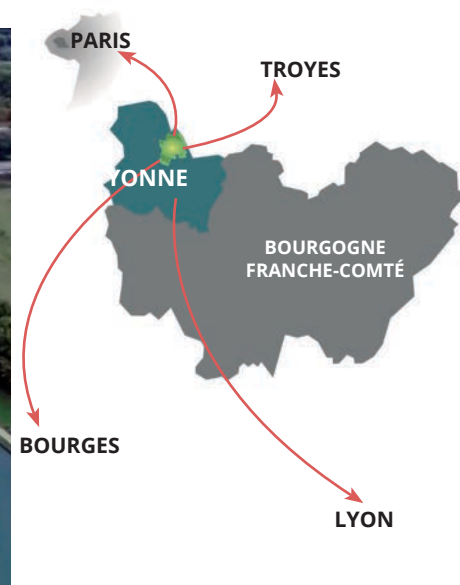
## FOSSÉ CAILLOUX

Il s'agit de repenser l'attractivité de quinze hectares situés dans la plaine alluviale de l'Armanche, entourée de vastes étendues ouvertes sur l'horizon. Sa position voisine de Saint-Florentin et d'infrastructures (future véloroute, D905 et port de plaisance sur le canal de Bourgogne) en fait un site idéal pour y développer des activités sportives, de loisirs et associatives en lien avec l'eau et sa biodiversité.



# SEREIN ET ARMANCE

## tous modes d'accès



- Les TER assurent un cadencement en semaine de 6h à 22h (entre les gares de Saint-Florentin-Vergigny et Paris-Bercy).
- Réseau routier : RN 77 (axe Troyes - Auxerre) et D 905 (axe Sens - Dijon).
- Réseau autoroutier : A6 (Paris - Lyon) et A5 (Paris - Troyes) - 3 sorties d'autoroute à moins de 30 minutes.
- Aéroport de Chéu accessible à l'aviation de tourisme.
- Canal de Bourgogne : port de plaisance, aire pour camping-cars et vélo-voie sur le chemin de halage.
- Les principaux pôles urbains seront couverts par la fibre optique fin 2021 et d'ici 2023 pour la totalité du territoire.

## contacts

V. DUJON - Communication  
v.dujon@cc-sereinarmanance.fr  
Tél. 03 86 80 50 58

G. PROUX - Développement économique  
g.proux@cc-sereinarmanance.fr  
Tél. 07.86.45.78.01